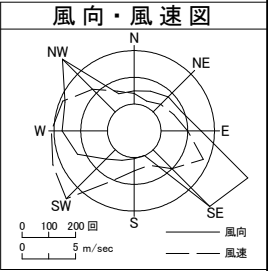
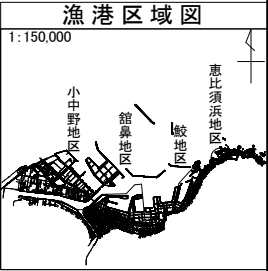
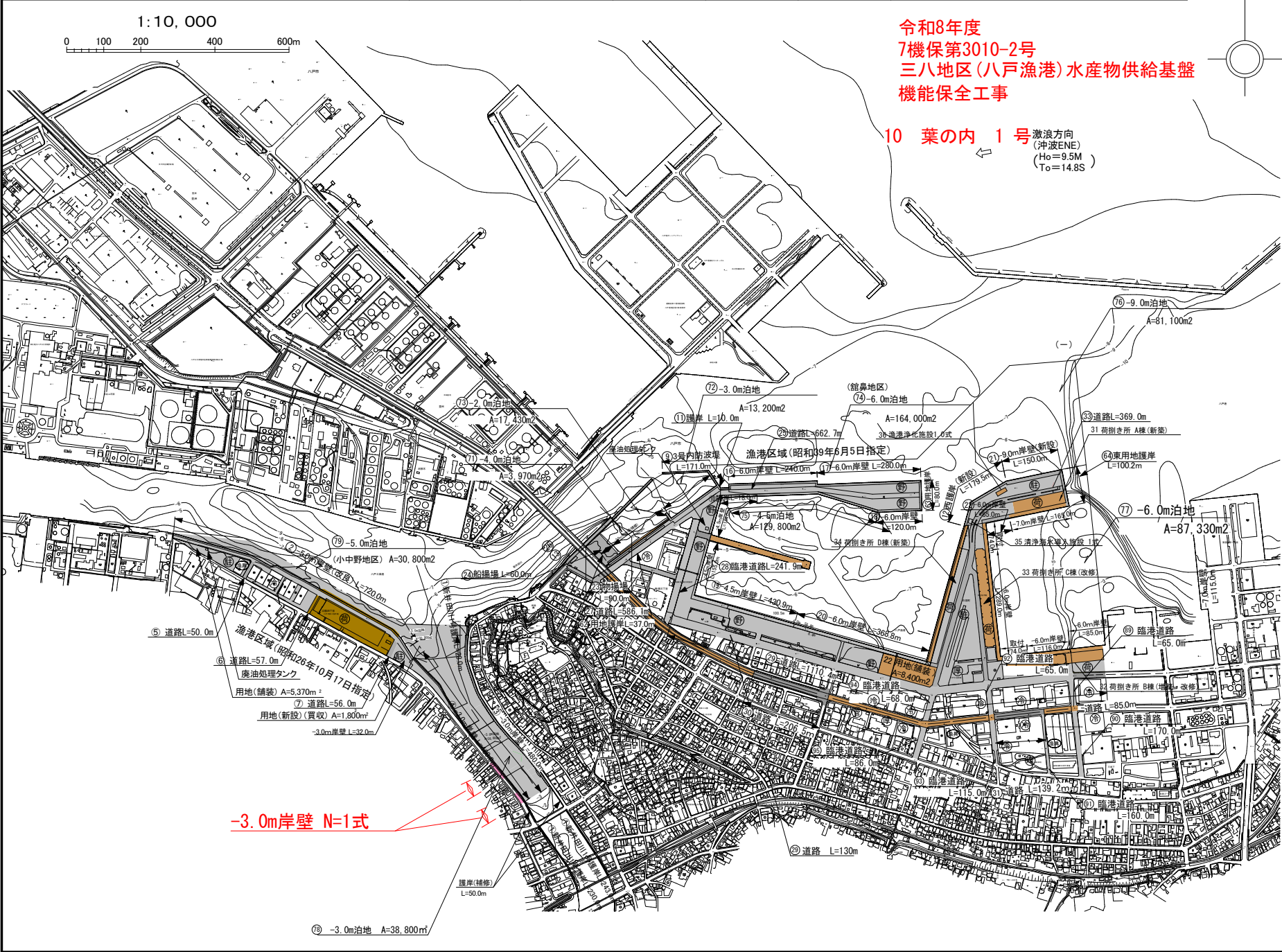


三八地区水産物供給基盤機能保全事業	漁港番号	種 別	所 管	事業主体	管理者	施 行 場 所
八戸漁港(小中野地区、館鼻地区)計画平面図	1230010	特定第3種	本 土	青 森 県	青 森 県	(小中野地区) 八戸市大字小中野、江陽 (館 鼻 地 区) 八戸市大字湊町、白銀、新湊



潮 位 図

	新	旧
H.H.W.L	(2.520)	(+2.591)
H.W.L	+1.483	(+1.452)
M.S.L	+0.848	(+0.852)
T.P	+0.700	(+0.771)
L.W.L	+0.023	(+0.033)
B.L	+0.000	± 0.000

100年度L

凡 例

■ 本工事実施箇所

■ 他事業

昭和 63 年 4 月 日 測量

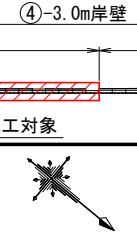
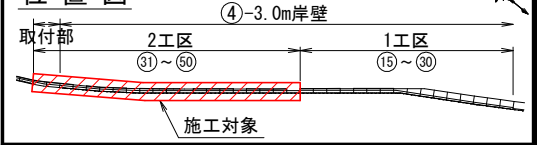
平面図・縦断図

電気防食工陽極配置図

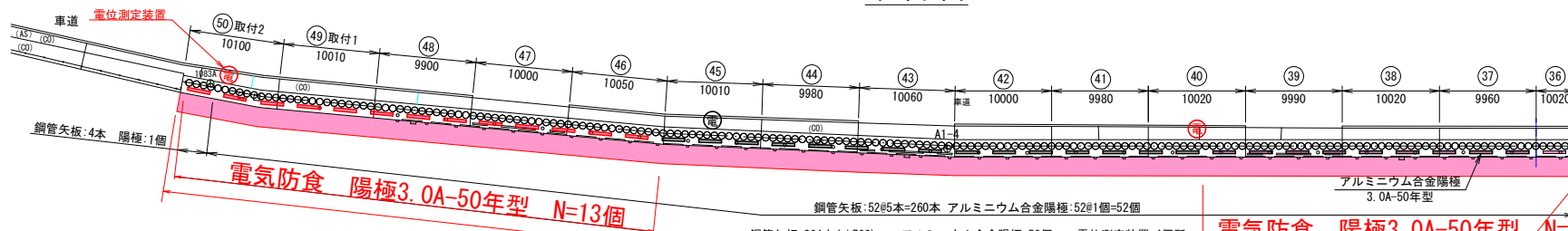
S=1:500

平面図

位置図



← 湊橋



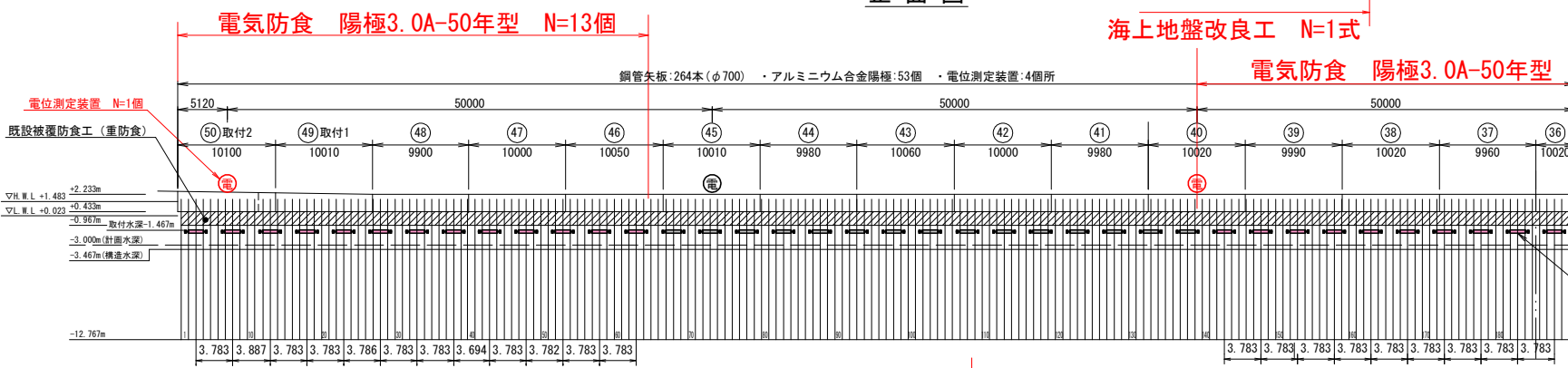
別途発注

第二魚市場

海上地盤改良工 N=1式

電気防食 陽極3.0A-50年型 N=14個

正面図



海上地盤改良工 N=1式

電気防食 陽極3.0A-50年型 N=14個

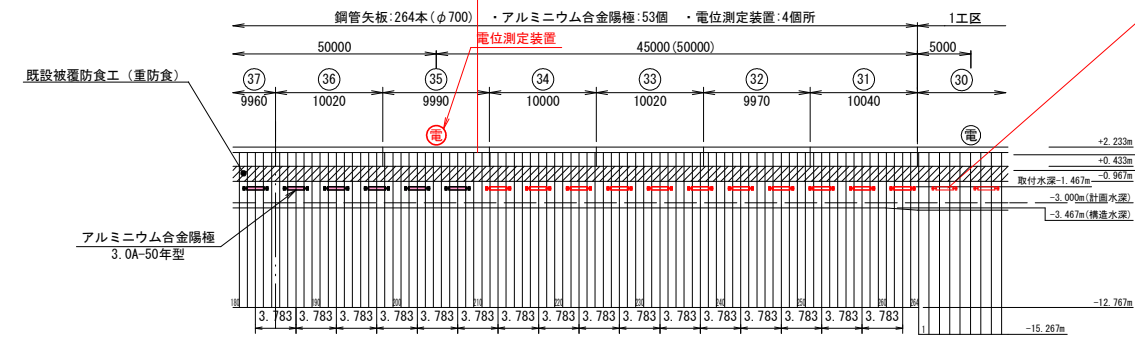
電気防食 陽極3.0A-50年型 N=14個

別途発注

凡 例

名 称	記 号	取付水深	取付数量
アルミニウム合金陽極 3.0A-50年型	—	-1.467m	27個
電位測定装置	Ⓜ	-	3箇所

※ 現場の状況により、陽極および電位測定装置の取付位置を変更する場合は監督員の承認を得るものとする。
※ 水平方向の陽極配置は4m以下(φ700)となるよう配置すること。
※ 陽極取付の際に金具下端より下方500掘削し陽極取付を行う。



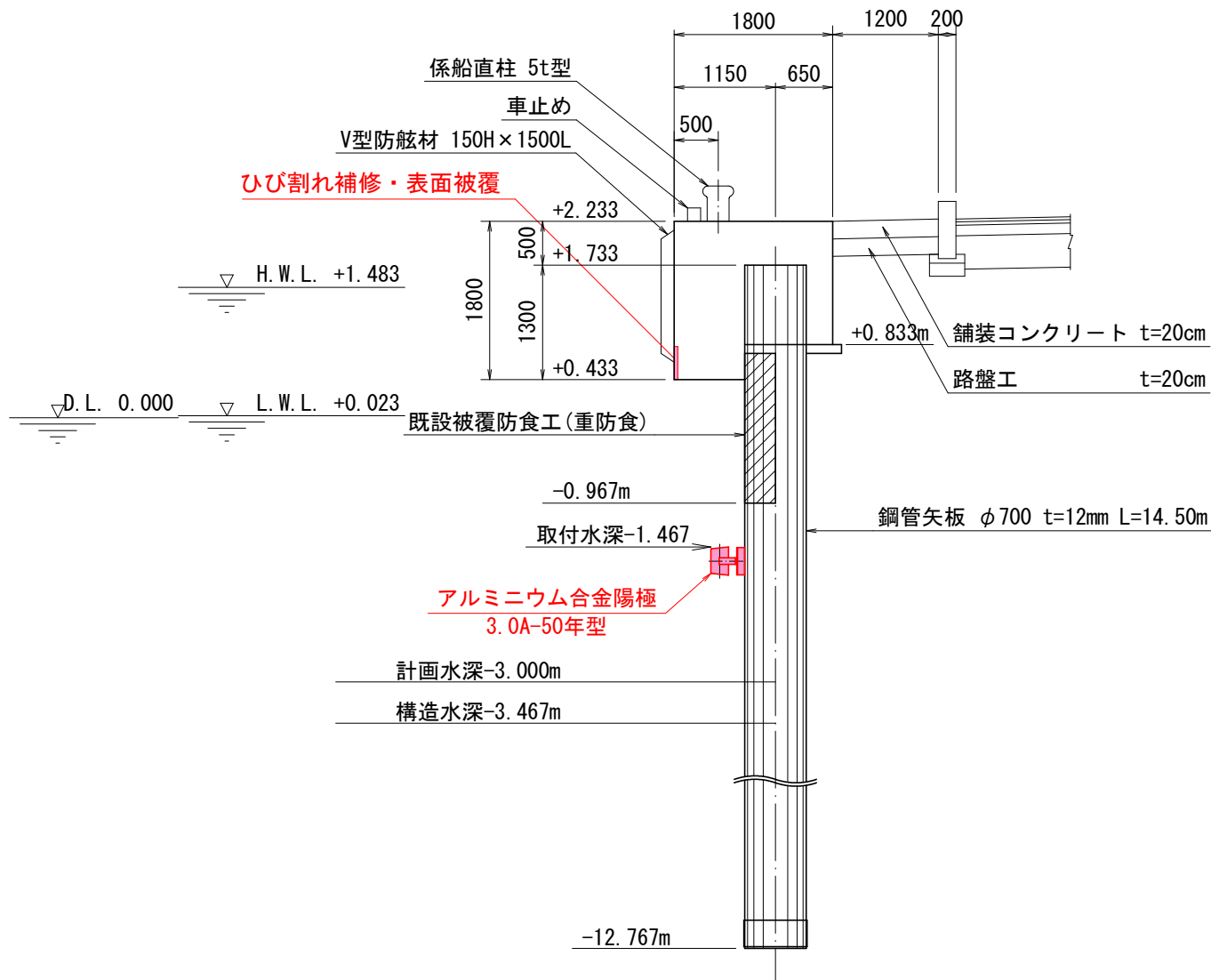
令和 8 年 度
三八地区 (八戸漁港)
水産物供給基盤機能保全事業
10 葉 の 内 2 号
④-3.0m岸壁
平面図・縦断図
縮 尺 図 示
青 森 県
D.L. 表示
7機保 第3010-2号

標準断面図

S=1:100

スパン ③①～⑤①

取付部上部工は現況擁壁天端へすりつけ。



令和 8 年 度
三八地区 (八戸漁港) 水産物供給基盤機能保全事業
10 葉 の 内 3 号
④-3.0m岸壁 標準断面図
縮 尺 図 示
青 森 県
D.L. 表示 7機保 第3010-2号

S=1 : 100

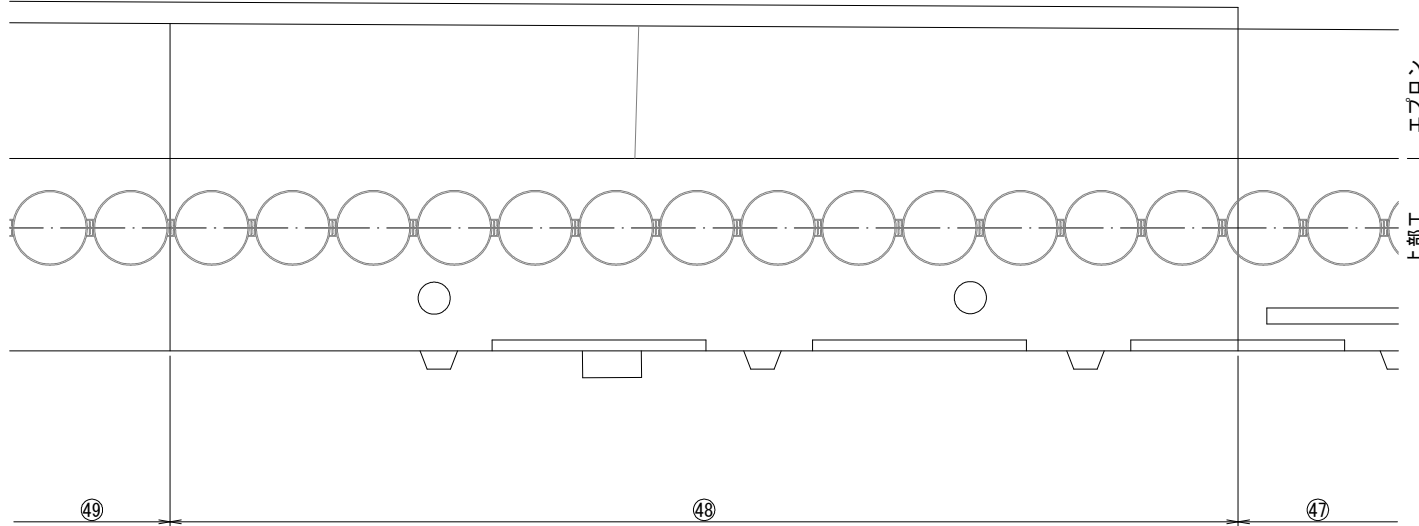
D. L. 表示	7機保	第3010-2号
----------	-----	----------

上部工補修工図 (3/6)

スパン48 (2工区)

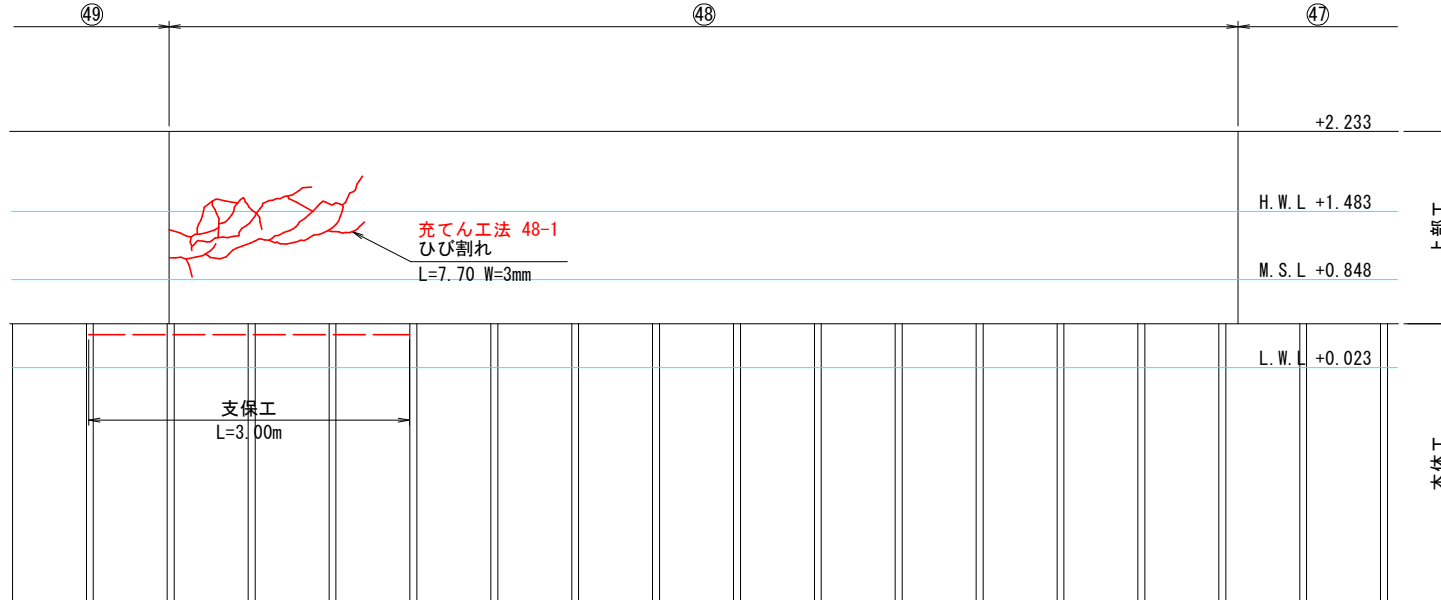
平面図

S=1:50



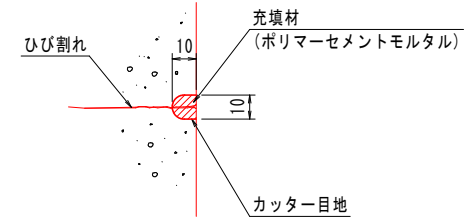
正面図

S=1:50



ひび割れ充填工詳細図

S=free



ひび割れ充填工集計表

番号	延長L (m)
41-1	4.00
48-1	7.70
合計	11.70

注記1) HWLより下の補修箇所については、干潮時に施工すること。
注記2) 施工時に再度現地計測を実施し、整合をチェックすること。
注記3) 遊離石灰を伴うひび割れのため充填工法としている。

潮位図

H.H.W.L.	+2.520
H.W.L.	+1.483
M.S.L.	+0.848
T.P.	+0.700
L.W.L.	+0.023
D.L.	±0.000

令和8年度
三八地区 (八戸漁港)
水産物供給基盤機能保全事業
測量・設計業務委託
10葉の内 7号
④-3.0m岸壁
上部工補修工図 (3/6)
縮尺 図示
青森県

D.L. 表示

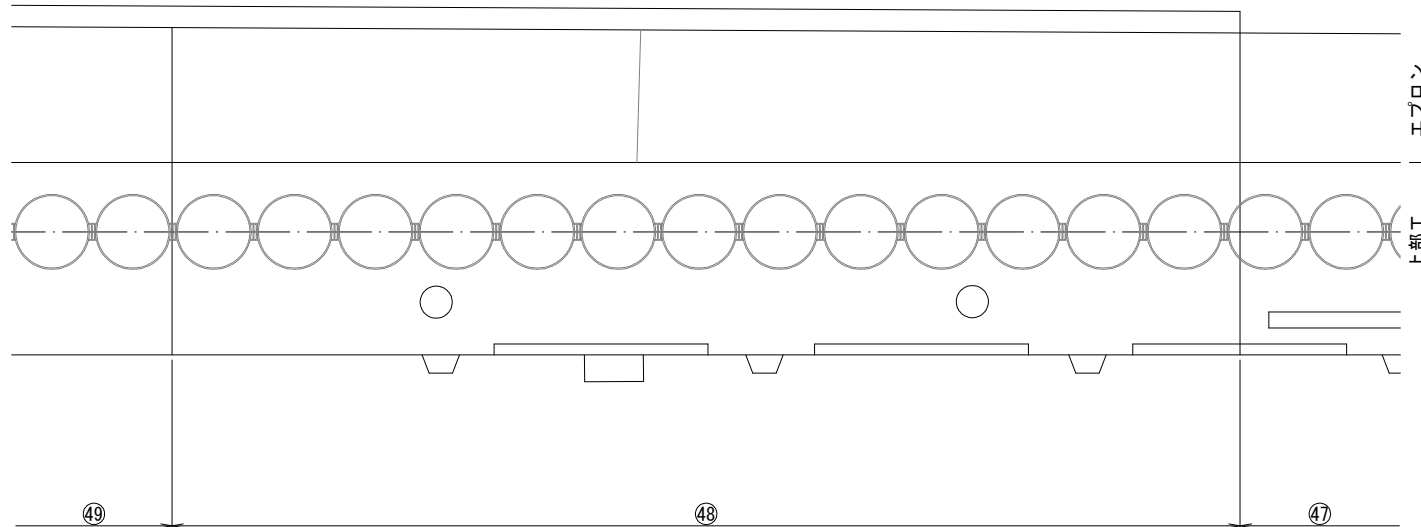
7機保 第3010-2号

上部工補修工図 (6/6)

スパン48 (2工区)

平面図

S=1:50



正面図

S=1:50



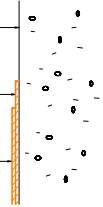
表面保護工仕様

S=free

①下地処理工(サンダーケレン)
(断面修復部は除く)

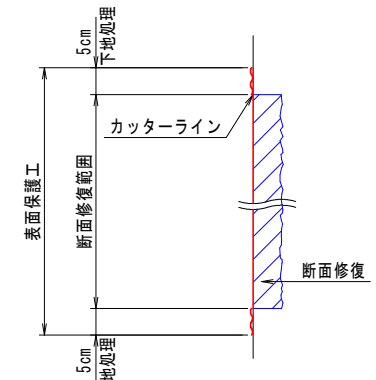
②水中・湿潤面対応
エポキシ樹脂被覆材塗布

③水中・湿潤面対応
エポキシ樹脂被覆材塗布



表面保護工範囲図

S=free



表面保護工集計表

番号	縦H (m)	横B (m)	面積A (m ²)	下地処理控除 (m ²)	備考
15-1	1.550	0.300	0.465	0.375	断面修復
41-1	0.700	1.300	0.910	-	充填工法
48-1	1.050	1.900	1.995	-	充填工法
			2.905	0.375	

注記1) HWLより下の補修箇所については、干潮時に施工すること。
注記2) 施工時に再度現地計測を実施し、整合をチェックすること。
注記3) 下地処理控除面積は、断面修復工箇所。

潮位図

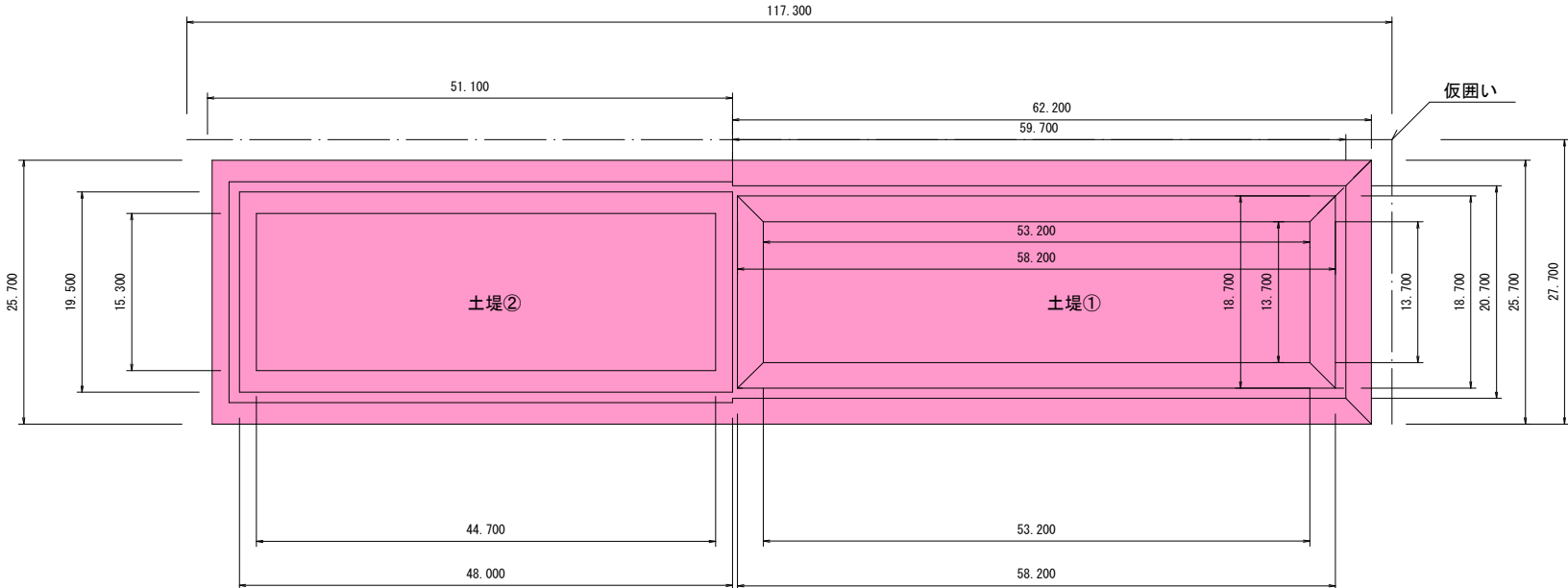
H.W.L.	+2.520
H.W.L.	+1.483
M.S.L.	+0.848
T.P.	+0.700
L.W.L.	+0.023
D.L.	±0.000

令和8年度
三八地区(八戸漁港)
水産物供給基盤機能保全事業
測量・設計業務委託
10葉の内 9号
④-3.0m岸壁
上部工補修工図(6/6)
縮尺 図示
青森県
D.L. 表示

7機保 第3010-2号

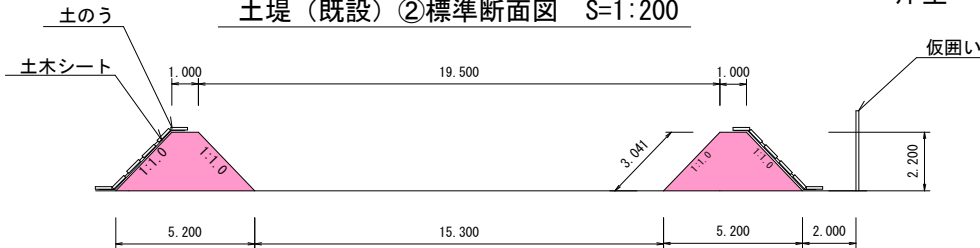
仮設工 土堤（現況）平面図 ①② S=1:500

荷捌所

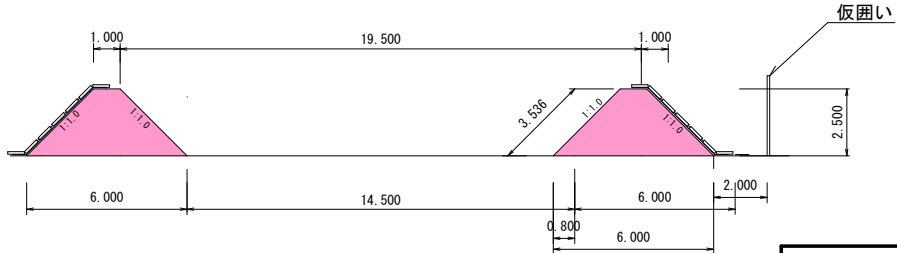


↓

土堤（既設）②標準断面図 S=1:200



土堤（既設）①標準断面図 S=1:200



令和 8 年度		
三八地区（八戸漁港） 水産物供給基盤機能保全事業		
10 葉 の 内 10 号		
仮設工 土堤（現況）平面図		
縮 尺 図 示		
青 森 県		
D. L. 表示	7確保	第3010-2号